



1
Bratislavský hrad
 Slovenské národné múzeum - Historické múzeum
 Výstava Kelti z Bratislavy
www.snm.sk

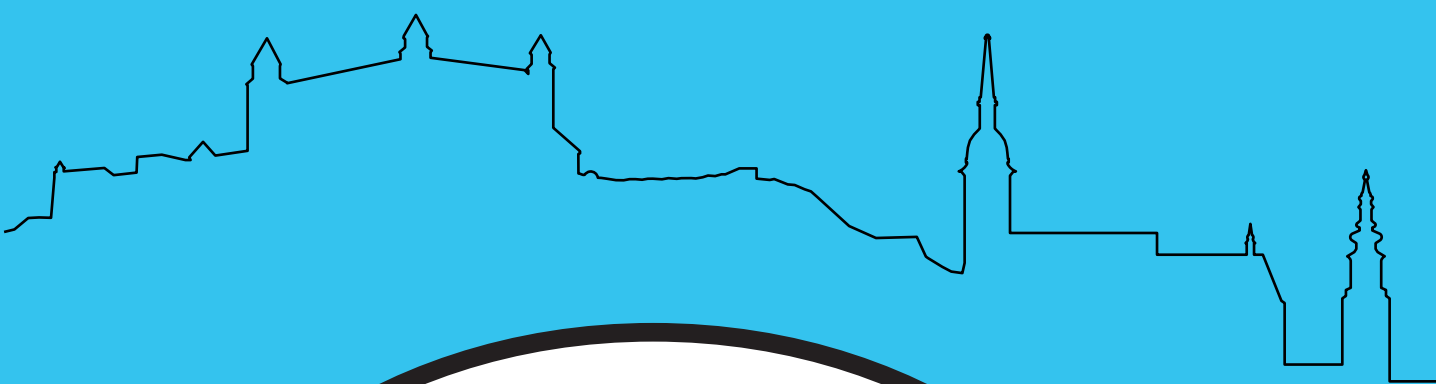
2
Pálffyho palác
 Galéria mesta Bratislavy (Panská 19)
 Expozícia Keltská mincovňa v Bratislave
www.gmb.sk

3
Stará radnica / Apponyiho palác
 Múzeum mesta Bratislavy (Radničná 1)
 Keltská pec*
www.muzeum.bratislava.sk

4
Hrad Devín
 Múzeum mesta Bratislavy (Muránska ulica 10)
 Devín bol významným opevneným sídlom Bratislavskej brány v keltskom období.
www.muzeum.bratislava.sk

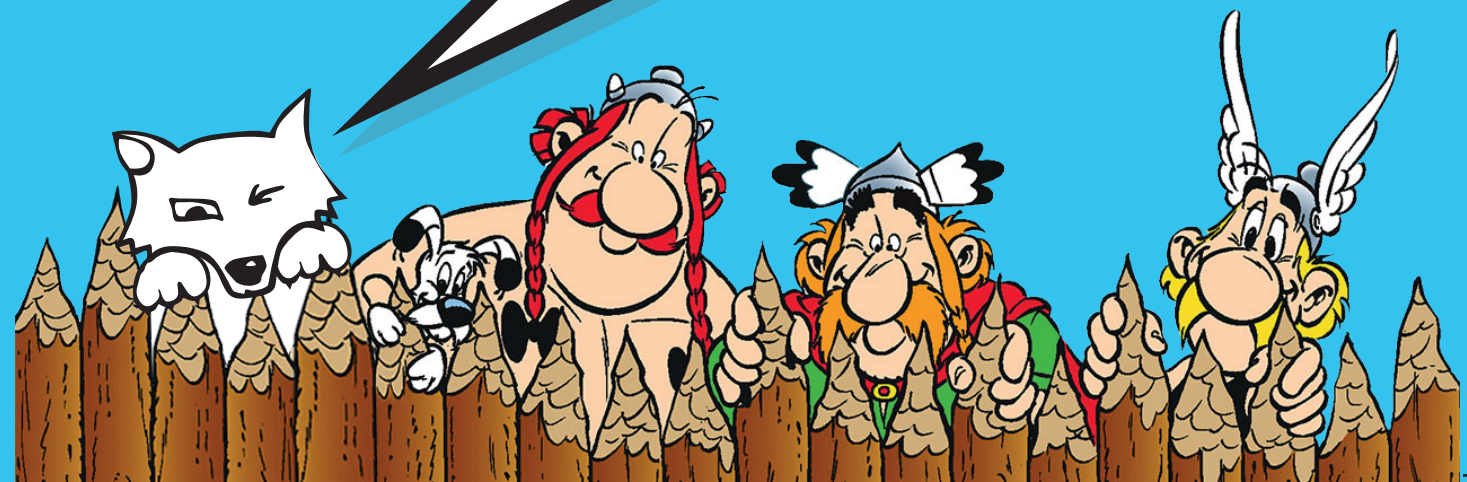
5
Devínska Nová Ves
 Slovenské národné múzeum - Múzeum kultúry Chorvátov na Slovensku (Istrijská 68)
 Expozícia Štyritisíc rokov osídlenia Devínskej Novej Vsi
www.snm.sk

*Odborný výklad pri pamiatke a bonus výstup na vežu Starej radnice.
 Pec sprístupnená v termínoch: 29. apríl; 27. máj; 24. jún; 30. september; 28. október; 25. november 2017, vždy sobota, začiatok 15:00 v pokladni Starej radnice.



**KELTI Z
 BRATISLAVY**

sprievodca výstavou



Svet okolo bratislavských Keltov



Objav keltskú Bratislavu

Vyber ďalšie dve udalosti, ktoré sa v čase bratislavských Keltov stali vo svete.

Ako aj dnes sa neustále niečo deje za hranicami Slovenska, tak aj v čase, keď v Bratislave žili Kelti, sa vo svete udialo mnoho. V meste Capua sa vzbúрили gladiátori pod vedením Spartaka, v Ríme písal svoje diela slávny rečník Cicero.

Podľa Gaia Iulia Caesara boli keltské mestá, nazývané oppidá, opevnené sídliská. Sústreďovali sa v nich remeselníci a obchodníci. Ako približne vyzeralo keltské mesto v Bratislave vieme určiť na základe archeologických informácií z približne 125 nálezísk. Vieme, že keltské mesto bolo väčšie ako neskoršie stredoveké mesto. Celkovo zaberalo plochu približne 98 hektárov, na ktorú by sa zmestilo takmer 100 futbalových ihrísk. Kelti sídlili aj mimo centra mesta, v dnešných mestských častiach Bratislavy ako napríklad Devín či Devínska Nová Ves.

Súťaž!!!

Navštív galériu a múzeá vyznačené na mape a objav keltskú Bratislavu.

Po ich prehliadke získaš do sprievodcu pečiatku ako potvrdenie, že si ho navštívil. Pokiaľ vyzbieraš aspoň štyri z piatich pečiatok z uvedenej galérie a múzeí, môžeš sa zaradiť do žrebovania o vecné ceny. Ústrižok s pečiatkami a vyplnenými údajmi vhod' do krabice v galérii či v niektorom z múzeí.

Dostaneš tiež malú odmenu. Žrebovanie sa uskutoční v SNM - Historickom múzeu dňa **15. novembra 2017**. Výhercovia budú kontaktovaní.



A

Rímsky vojvodca Gaius Iulius Caesar viedol boje proti Keltom (Galom) na území dnešného Francúzska (známe tiež z rozprávky o Asterixovi a Obelixovi)



B

V Egypte stavali pyramídy pri Gíze



Leonardo da Vinci maľoval slávny obraz Mona Lisa

D



C

Na Zemi ešte stále žili mamuty



E

V Egypte vládla Kleopatra



F

V Číne stavali Veľký čínsky múr



Meno a priezvisko:
Kontaktná osoba*
Meno a priezvisko:
Telefónne číslo:
E - mail:

Form with dashed lines for entering contact information.



*Osoba staršia ako 18 rokov
**Vhodením ústrižku do krabice s kontaktnými údajmi súhlasíte s pravidlami súťaže uverejnenými na www.snm.sk
Trvanie súťaže: 1. apríl až 31. október 2017



Predmety ako svedkovia doby

Časová os

Utvor správne dvojice. Spoj predmet zo súčasnosti, ktorý slúži rovnakému účelu ako ten, ktorý používali Kelti v Bratislave.

Vďaka predmetom každodenného používania, ktoré archeológovia nachádzajú pod zemou, si vieme predstaviť, ako v minulosti ľudia žili. Ako ty dnes, tak aj v minulosti ľudia každodenne používali hrebene na česanie vlasov, kľúče na uzamykanie dverí, mince na platenie či rôzne nádoby na varenie, jedenie a pitie. Tieto predmety vyzerajú trochu inak ako tie, ktoré používame v súčasnosti.



Ani koberec ani parkety

Máš vo svojej izbe koberec alebo drevené parkety? V minulosti podlahu domov tvorila jednoducho udupaná hlina. Neskôr významnejšie stavby budovali s pevnými podlahami. Na nádvorí paláca Bratislavského hradu našli archeológovia stavbu starú viac ako 2 000 rokov s podlahou nazývanou opus signinum. Ide o typ maltovej dlažby zmiešanej s kúskami tehiel alebo keramiky. Aby bola podlaha ozdobnejšia, vkladali do nej kamienky, ktoré vytvárali rôzne obrazce. Neraz sa stavitelia inšpirovali obrázkami z prírody.

Ktorý kvet pripomína podlaha objavená na Bratislavskom hrade?

Ako sa tento ozdobný prvok nazýva?



Kamenná, bronzová a železná doba

Kelti prišli na územie Bratislavy v železnej dobe. Tú delíme na staršiu a mladšiu.



V ktorej z nich žili Kelti v Bratislave?

Vymaľuj na časovej osi obdobie, v ktorom žili Kelti v Bratislave. Ako inak toto obdobie nazývame?



1500 pred Kr.

1000 pred Kr.

500 pred Kr.

0

prelom letopočtov

500

1000

1500

2017

Pokus o rekonštrukciu

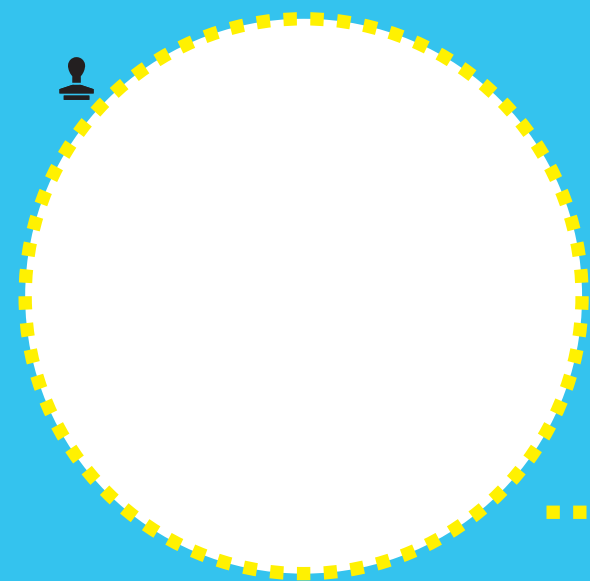
Práca archeológa nie je ľahká. Keďže nádoby z keramiky či skla sa ľahko rozbijú, archeológovia často nájdu pod zemou iba črepy tanierov, pohárov, váz či iných predmetov. Úlohou archeológa je tieto črepy zozbierať a pokúsiť sa na základe podobnosti s inými zachovanými nádobami nálež zrekonštruovať.

Pousiluj sa dokresliť tvar sklenej nádoby starej približne 2 100 rokov a bronzového zvončeka, z ktorých sa zachovali tieto úlomky.



Keltské mince

Na Slovensku platíme eurom, avšak nie od nepamäti, ale len od roku 2009. Predtým sme platili slovenskými korunami, ešte dávnejšie československými korunami. V minulosti vlastné mince nechali zhotovovať králi. Pred viac ako 2 000 rokmi svoje mince na území Bratislavy razili Kelti.



Ako vznikali peniaze

Najprv sa odvážené množstvo drahého kovu dávkovalo do hlinenej formy - plochej platničky. Tú vložili do pece, kde sa kov roztavil a vznikol tvar mince. Tá sa potom položila medzi dve razidlá a úderom kladiva sa dosiahlo obojstranné vyobrazenie.

