

Vo vitríne

„Kachliarske umenie“ zisti, aké symboly sú na kachliciach.
Nakresli si jeden z nich.

ČO SME SA V MÚZEU DOZVEDELI

Súčasťou ktorého kráľovstva bolo územie Slovenska v stredoveku?

Ako sa volala prvá panovnícka dynastia,
z ktorej pochádzal prvý kráľ Štefan I.?

Ktoré mesto ako prvé na Slovensku získalo v roku 1238 mestské práva?
Ktorý panovník ich udelil?

Ktorý panovník vládol v stredoveku najdlhšie
(na uhorskom tróne bol v rokoch 1387 – 1437)?

Vymenuj aspoň tri významné stredoveké banské mestá.
Aké suroviny sa v nich ťažili?

Ktorou udalosťou sa označuje koniec stredoveku?
V ktorom roku to bolo?



Putovanie dejinami Stredovek

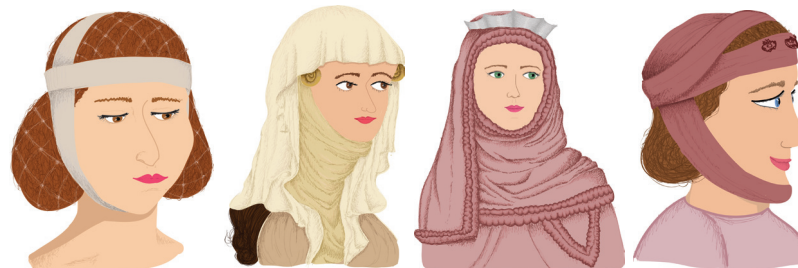


Nájdí

v expozícii 4 predmety, ktoré mohli byť v stredovekom kostole.

Nájdí

v expozícii vyobrazenie ženy, ktorá má na hlave podobný
účes - prikrývku hlavy. Označ dva správne obrázky.



Napíš

aspoň tri remeslá, ktoré boli populárne v stredoveku. Čo je to „cech“?

© SNM-Historické múzeum

Námet a texty: Jana Huttánová, Juraj Kucharík / Ilustrácie: Katarína Kovalčíková / Grafika: Matúš Lányi

Vydané s podporou

Čím

sa kúrilo v stredovekom hrade alebo v mestskom dome?



Kto žil

na stredovekom hrade? Prirad' podľa oblečenia správne postavenia / povolania k obrázkom.

Slúžka

Šľachtic

Šľachtičná



Akými

zbraňami sa v stredoveku bojovalo? Napíš aspoň dve.

Urči

typ zbroje. Vieš, z ktorého storočia pochádza?

Krúžková zbroj

Falerová zbroj

Plátová zbroj (kyrys)

12. stor.

13. stor.

14. stor.

15. stor.

16. stor.



Kde

sa razili zlaté mince Karola Róberta z Anjou? Ako sa nazývali?

Prirad'

k panovníkom storočia, v ktorom panovali.

Matej Korvín

14. stor.

Štefan I.

15. stor.

Karol Róbert

13. stor.

Belo IV.

13. stor.

Ondrej II.

16. stor.

Ľudovít II.

11. stor.

Napíš

aspoň dve mestá, ktoré získali v stredoveku právo používať mestský erb.